

Kurzbeschreibung zur Einbindung von JOGL in Eclipse

Wichtig:

Bevor diese Anleitung befolgt wird sollte man Reste von alten Versuchen aus dem Java-Path und Eclipse möglichst restlos entfernen. Ich hatte bei mir das Problem, dass es deshalb beim ersten Versuch nicht funktioniert hat??!

1.Schritt

Runterladen des „jogamp-all-platforms“-Archivs und entpacken. An einem Speicherort speichern, an dem der Ordner „verweilen“ darf. Entpackte Größe ca. 65 MB.

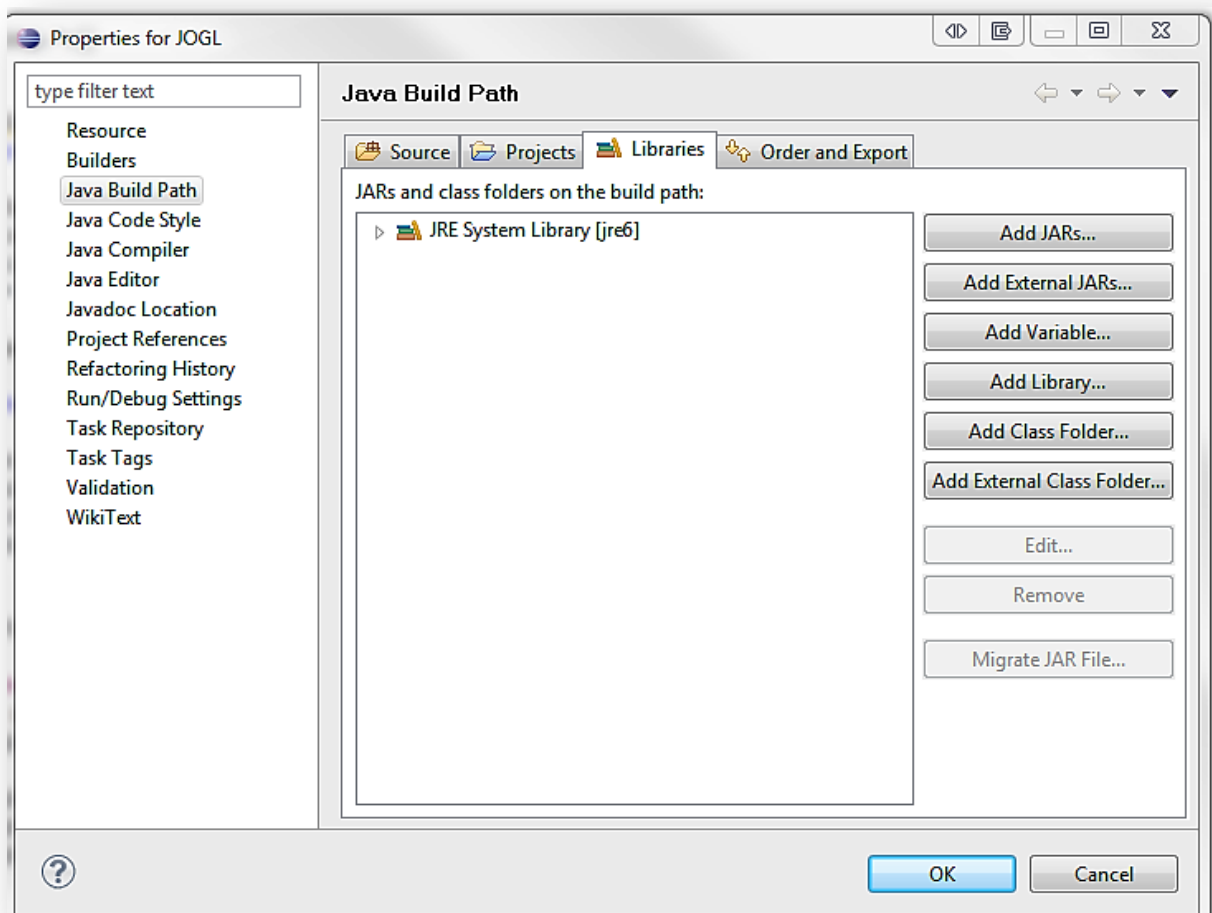
2.Schritt

Eclipse starten und ein neues Projekt (mit Standard Einstellungen) erstellen.

3.Schritt (Projekt konfigurieren)

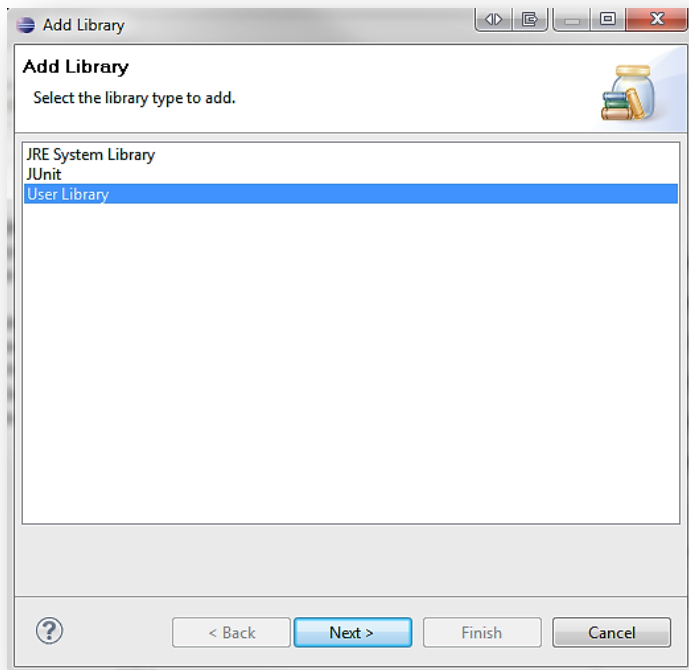
Im Package Explorer *Rechtsklicken* auf das Projekt und auf Properties klicken.

Dort unter „Java Build Path“ unter dem Reiter „Libraries“ sollte nur die „JRE System Library[jre6]“ oder manuell von ihnen eingebundene Bibliotheken eingebunden sein.



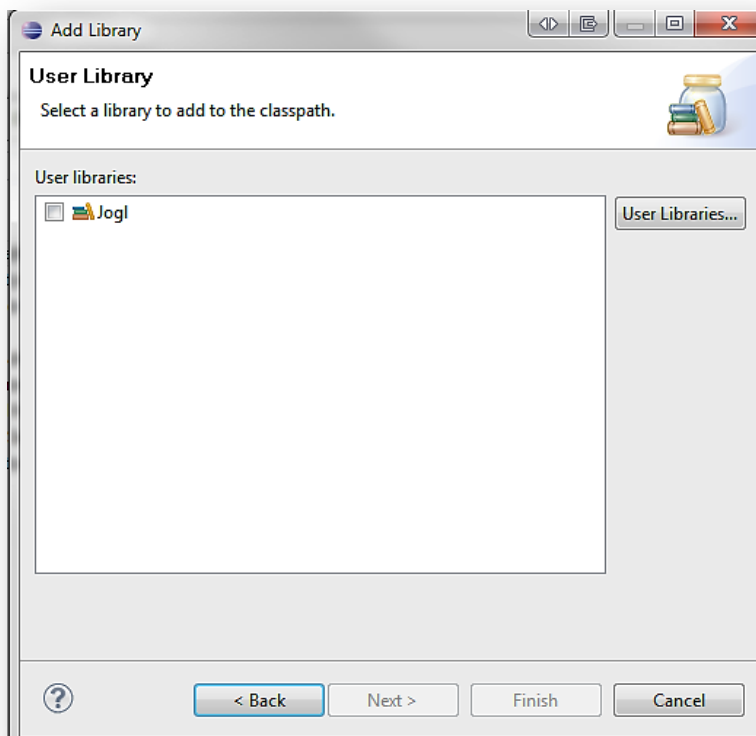
Sie werden nun eine neue Bibliothek erstellen indem Sie folgende Schritte ausführen:
Klick -> „Add Library...“

Es erscheint folgender Dialog:

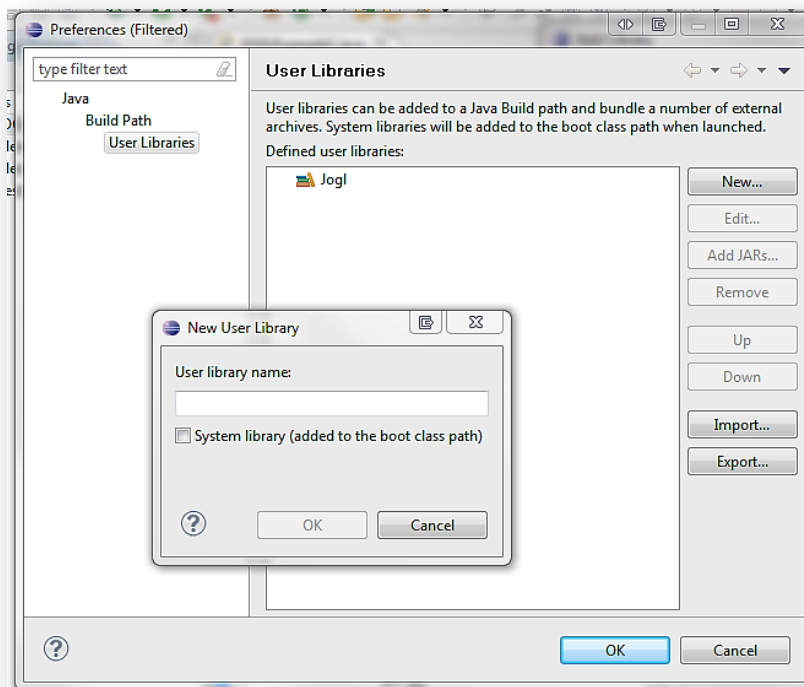


Sie wählen „User Library“ und fahren mit „Next >“ fort.

->

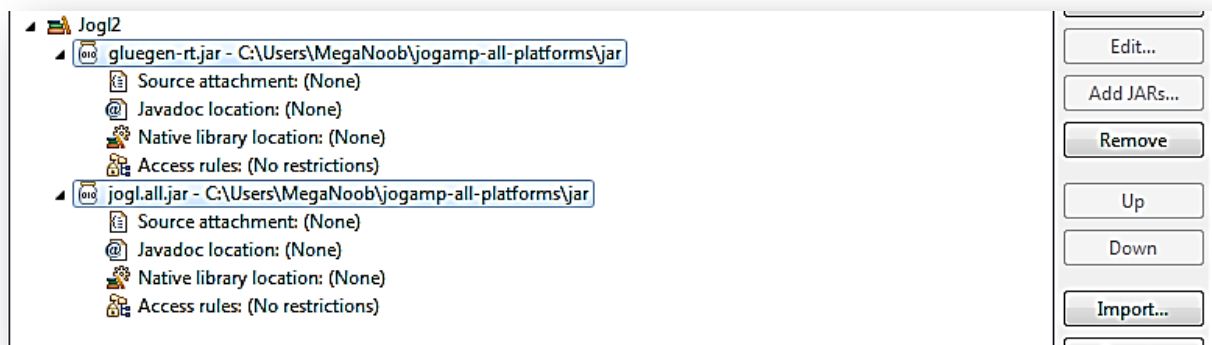


Wenn Sie die JOGL Bibliothek hier noch nie erstellt haben, klicken Sie auf „User Libraries...“ und führen die folgenden Schritte aus. Ist die JOGL-Bibliothek bereits erstellt worden, wählen Sie sie aus und klicken „Next >“.



Klicken Sie auf „New...“ um zu diesem kleinen Fenster zu gelangen, in dem Sie einen gewünschten Namen für die neue Bibliothek angeben können. Zu empfehlen wäre in diesem Fall „Jogl“.
->“OK“ klicken.

Ist die Bibliothek ausgewählt, klicken Sie auf „Add JARS...“ und fügen die Dateien „gluegen-rt.jar“ und „jogl.all.jar“ aus dem „jogamp-all-platforms\jar“-Ordner den Sie anfangs gespeichert haben hinzu.



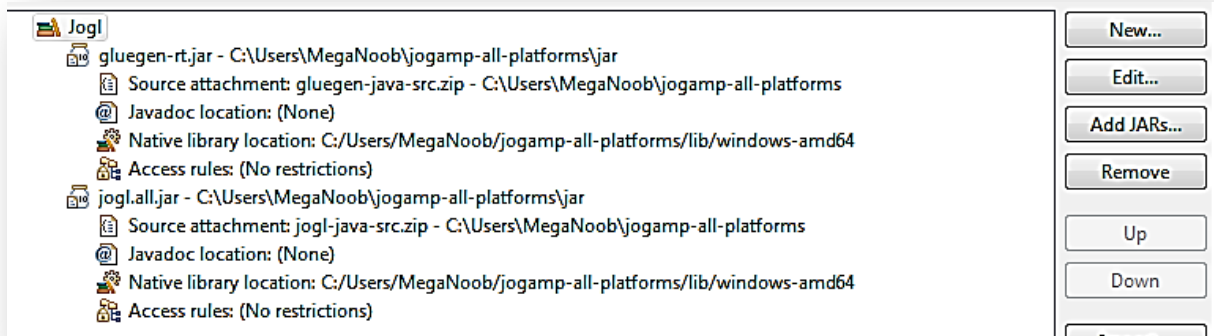
Danach sollte es erweitert ungefähr so aussehen.

Nun müssen nur noch „Source attachment:“ und „Native library location:“ jeweils angegeben werden. Per Doppelklick kann man ein „External File...“ oder „External Folder...“ auswählen.

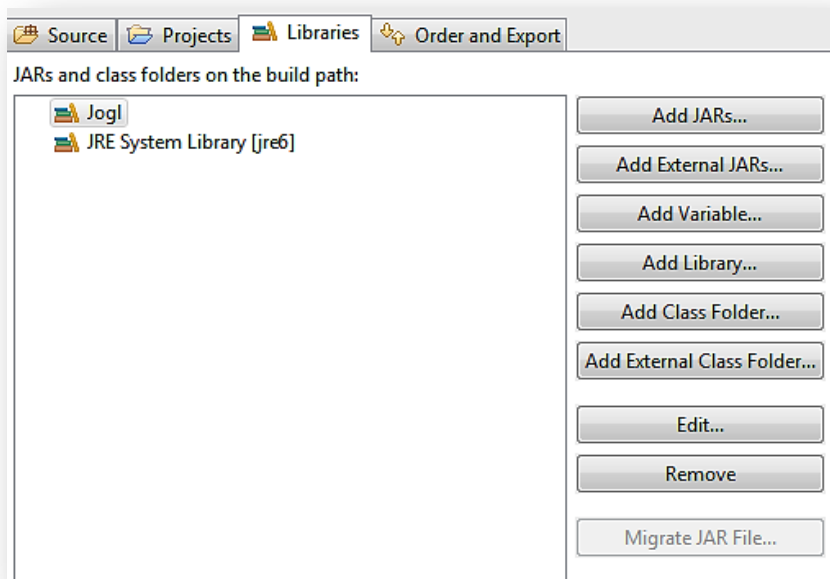
Wählen Sie für „gluegen-rt.jar“ als „Source attachment:“ die Datei „gluegen-java-src.zip“ aus dem „jogamp-all-platforms“-Ordner und für „jogl.all.jar“ als „Source attachment:“ die Datei „jogl-java-src.zip“ welche sich ebenfalls in „jogamp-all-platforms“ befindet.

Wählen sie nun noch (für beide Einträge) die entsprechende „Native library location“. Man wählt dieses mal einen „External Folder...“ und wählt unter „jogamp-all-platformslib\“ das entsprechende Betriebssystem.

Wurde alles richtig gemacht, so sollte es ungefähr so aussehen:



Anschließend „OK“ klicken. Zurück beim Einbinden einer Bibliothek für das Projekt wählen Sie die neu erstellte Benutzerbibliothek und klicken „Finish“.



-> „OK“ klicken.

Nun sind Sie fertig und können mit ihrem Jogl-Projekt beginnen.