



LUDWIG-
MAXIMILIANS-
UNIVERSITÄT
MÜNCHEN

Fabian Hennecke, Andreas Butz, Paul Holleis
LFE Medieninformatik

Übung 1

Mensch-Maschine-Interaktion II

Wintersemester 2009/2010





Organisation (1/3)

- Einzelabgabe *oder* Gruppenabgaben zu je 3 Teilnehmern
- 2 Übungstermine:
 - Gruppe 1: Freitag, 12 – 14 Uhr, Hauptgebäude D Z007
 - Gruppe 2: Montag, 12 – 14 Uhr, Hauptgebäude D Z007
- Übungsleiter Übung 1:
Fabian Hennecke, fabian.hennecke@ifi.lmu.de
+49-89-2180-4662, Raum 203
- Übungsleiter Übung 2:
Florian Müller, muellerfl@cip.ifi.lmu.de



Organisation (2/3)

Scheinkriterien:

- Abgabe der Übungsblätter
- Teilnahme an einer User Study
- Zusammenfassung der angegebenen Literatur
- Punktevergabe:
 - 55 Punkte (Abgaben)
 - 35 Punkte (Zusammenfassungen)
 - **60 von 90** Punkte für Schein benötigt!



Organisation (3/3)

- Wichtig:

- Punkte werden bei Gruppenaufgaben an die gesamte Gruppe verteilt
 - alle Mitglieder einer Gruppe erhalten die gleiche Punktzahl
- Abgabe (einzeln / Gruppe) als *.zip Datei über UniWorx
 - Deadline wird auf jedem Blatt explizit angegeben
- Zusammenfassung der Literatur (**ein** pdf Dokument):
 - Abgabe am Ende des Semesters

Übungsblatt 1 (1/5)

- Analysieren Sie eine Netzwerk-Plattformen (studiVZ, Lokalisten, Facebook, MySpace, stayfriends, ...)

- Wichtige Punkte (Beispiele):

- Struktur der Webseite

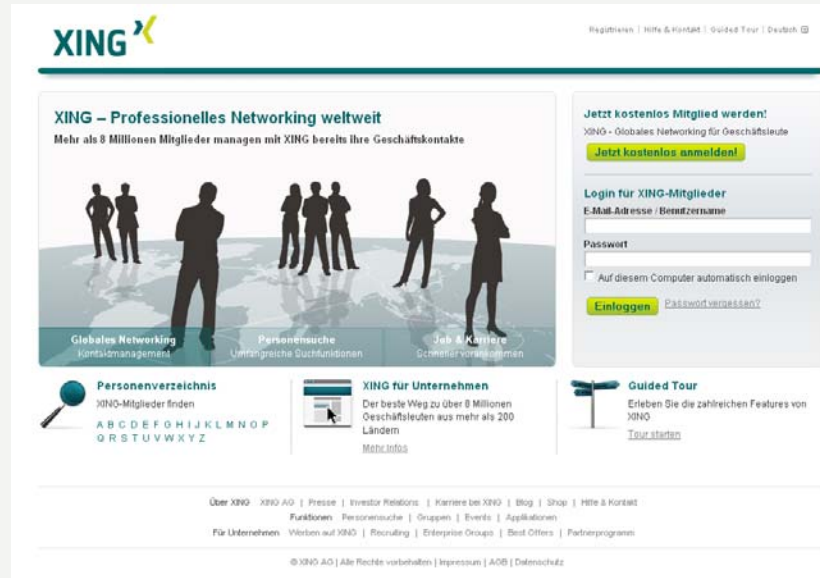
- Navigation

- Features

- Usability

- Liste von Netzwerken:

<http://netzwertig.com/2008/04/15/zn-aktuelles-ranking-149-social-networks-aus-deutschland/>

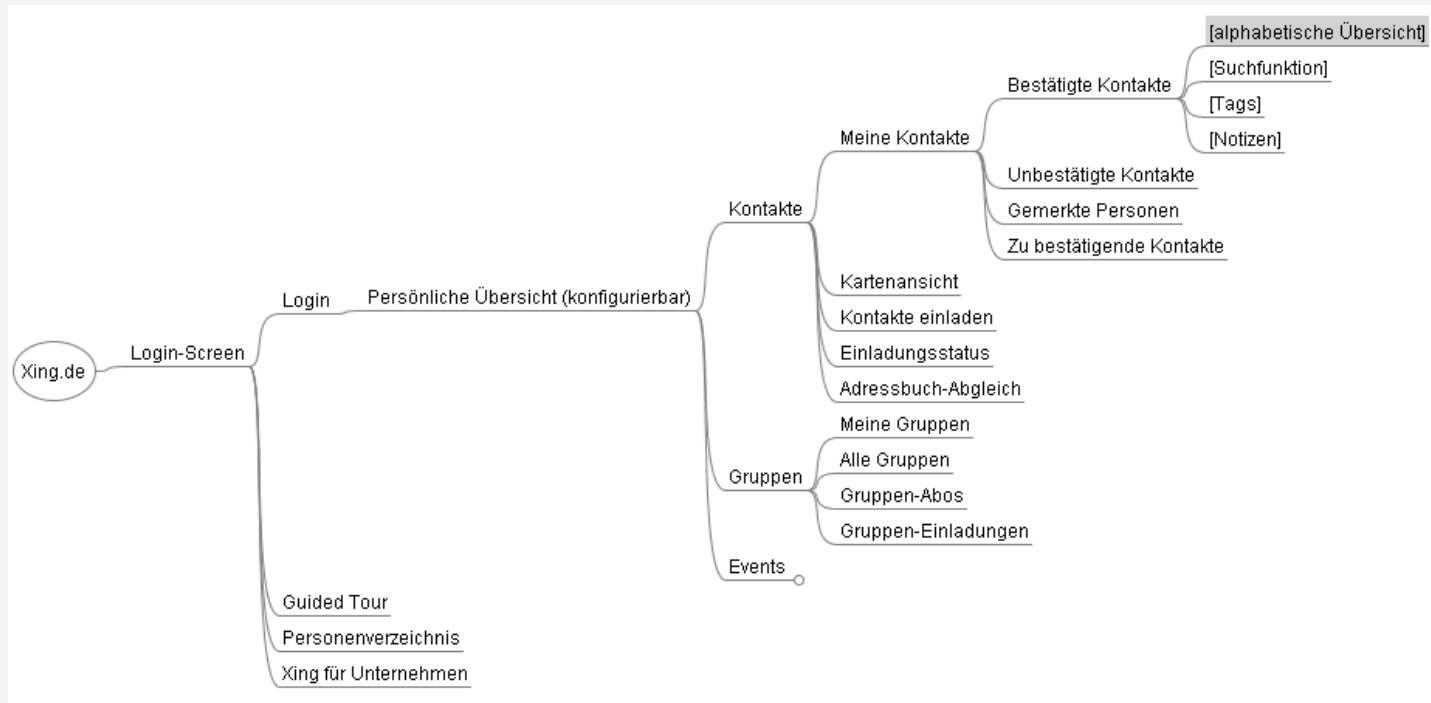


The screenshot shows the XING website homepage. At the top left is the XING logo. To the right are links for 'Registrieren', 'Hilfe & Kontakt', 'Guided Tour', and 'Deutsch | ID'. The main heading is 'XING – Professionelles Networking weltweit' with the subtext 'Mehr als 8 Millionen Mitglieder managen mit XING bereits Ihre Geschäftskontakte'. Below this is a large graphic of silhouettes of people standing on a globe. Underneath the graphic are three main navigation buttons: 'Globales Networking (Kontaktmanagement)', 'Personensuche (Umfangreiche Suchfunktionen)', and 'Job & Karriere (Geschäftsvorschläge)'. On the right side, there is a registration box titled 'Jetzt kostenlos Mitglied werden!' with a 'Jetzt kostenlos anmelden!' button. Below that is a login section for XING members with fields for 'E-Mail-Adresse / Benutzername' and 'Passwort', and a checkbox for 'Auf diesem Computer automatisch einloggen'. There is also a 'Einloggen' button and a link for 'Passwort vergessen?'. At the bottom of the page, there are three featured sections: 'Personenverzeichnis' (with a search icon and a list of letters A-Z), 'XING für Unternehmen' (with a magnifying glass icon and text about reaching over 8 million business people), and 'Guided Tour' (with a signpost icon and text about experiencing features). The footer contains various links like 'Über XING', 'XING AG', 'Presse', 'Investor Relations', 'Karriere bei XING', 'Blog', 'Shop', 'Hilfe & Kontakt', 'Funktionen', 'Personensuche', 'Gruppen', 'Events', 'Applikationen', 'Für Unternehmen', 'Werben auf XING', 'Recruiting', 'Enterprise Groups', 'Best Offers', and 'Partnerprogramm'. The footer also includes copyright information: '© XING AG | Alle Rechte vorbehalten | Impressum | AGB | Datenschutz'.



Übungsblatt 1 (2/5)

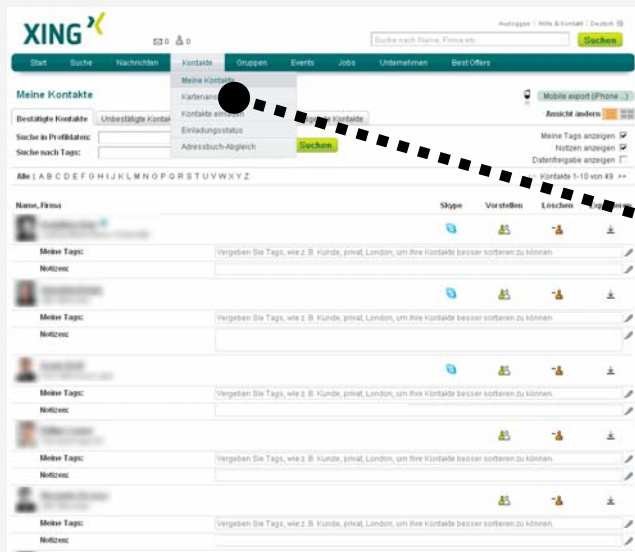
- Strukturübersicht von Xing (<http://www.xing.de>):



Erstellt mit FreeMind: <http://freemind.sourceforge.net/>

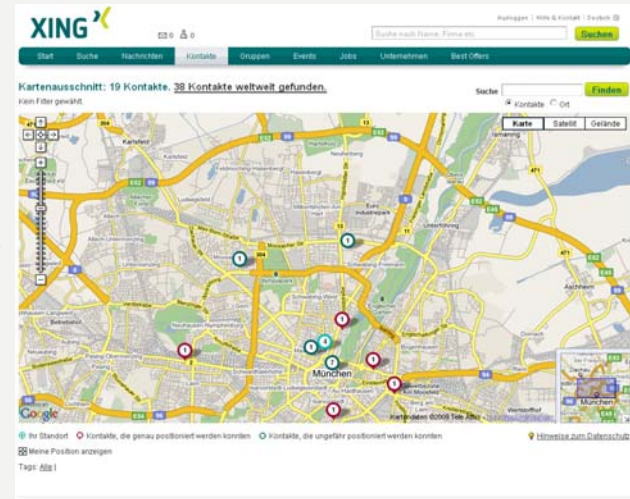
Übungsblatt 1 (3/5)

- Strukturdetails:



[...]

Login-Screen – Login – Übersicht – Kontakte



[...]

Login-Screen – Login – Übersicht – Kontakte - Kartenansicht



Übungsblatt 1 (4/5)

- Bericht über die Netzwerk-Seite schreiben:
 - Was sind die Stärken im Design?
 - Was sind die Schwächen im Design?
 - Wurden grundsätzliche Regeln der Web-Usability eingehalten?
 - Barrierefreier Zugang?
 - Mobile-Zugang möglich?
 - ...weitere Punkte in den Vorlesungsfolien!
- Wesentliche Punkte mit Screenshots verdeutlichen



Übungsblatt 1 (5/5)

- Abzugeben:

- Kurze Vorstellung des ausgewählten Netzwerks (Zielgruppe, Größe ...) [~ 100 Wörter] als **pdf**
- Strukturübersicht des ausgewählten Netzwerks als **FreeMind-File** oder **gut lesbare Grafik**
- Bericht über Stärken oder Schwächen im Design bzw. der Usability als **pdf**
 - besondere Punkte / Abläufe mit Screenshots darstellen
- Alles zusammen in eine **zip**-Datei packen und über UniWorx abgeben!



Abgabe

- Abgabe Übungsblatt 1: **2.11.2009, 11:59 Uhr (MEZ)**
- **Abgaben nach der Deadline werden nicht angenommen!**
- Nächste Übung:
 - Gruppe 1: Freitag, 30.10.2009
 - Ausgabe Übungsblatt 2
 - Präsentation der Ergebnisse von Blatt 1 eine Woche später!
 - Gruppe 2: Montag, 2.11.2009
 - Ausgabe Übungsblatt 2
 - Präsentation einiger Ergebnisse von Blatt 1