



Einführung in die Digitalfotografie

11.10.2010 – 14.10.2010

Doris Hausen

Bildquelle: <http://www.flickr.com/photos/west-park/3270023539/>

(Geplanter) Inhalt

Die Kamera ✓ (Montag)	Bildgestaltung (Dienstag)
Blitzen (Mittwoch)	Bildbearbeitung (Donnerstag)

➔ Fokus auf das praktische Fotografieren



Bildgestaltung

Position

- links, rechts
 - Höhe
- Blickwinkel ausprobieren







doris hausen 2005





doris häuser 2006

Drittel-Regel

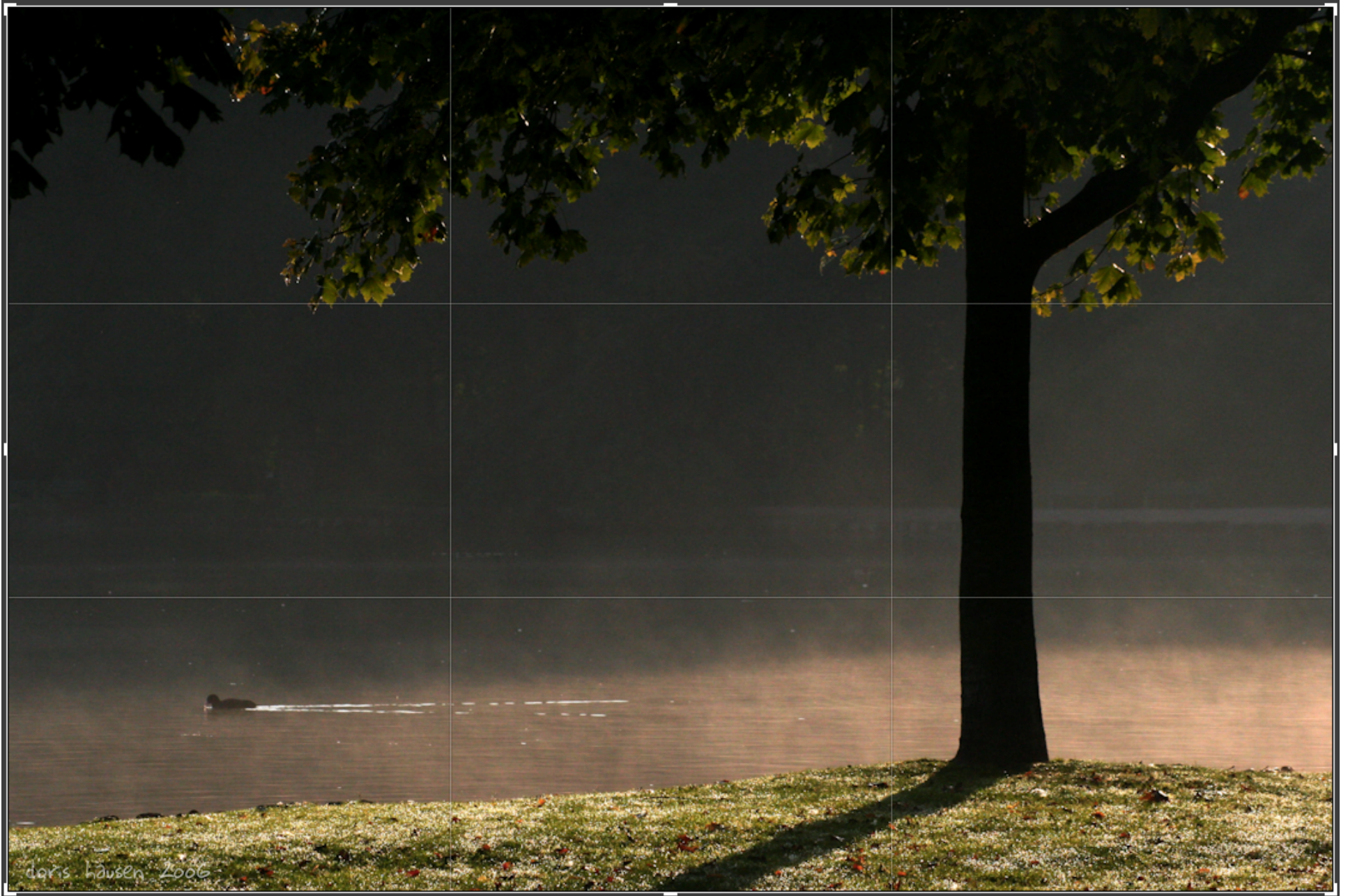
- Daumenregel
 - Teilt das Bild in neun Teile
(zwei horizontale und zwei vertikale Linien)
- Motive werden an den Schnittpunkten oder entlang der Linien angeordnet







doris häusen 2006



daris häuser 2006





Symmetrie

- wirklich mittig stehen
- Kamera nicht nach links oder rechts verdrehen











doris hansen 2004



doris hausen 2006

Highkey

- bewusstes Überbelichten
- An sehr hellen Orten (z.B. Schnee)
 - oder durch Blitzlicht





doris häusen 2006





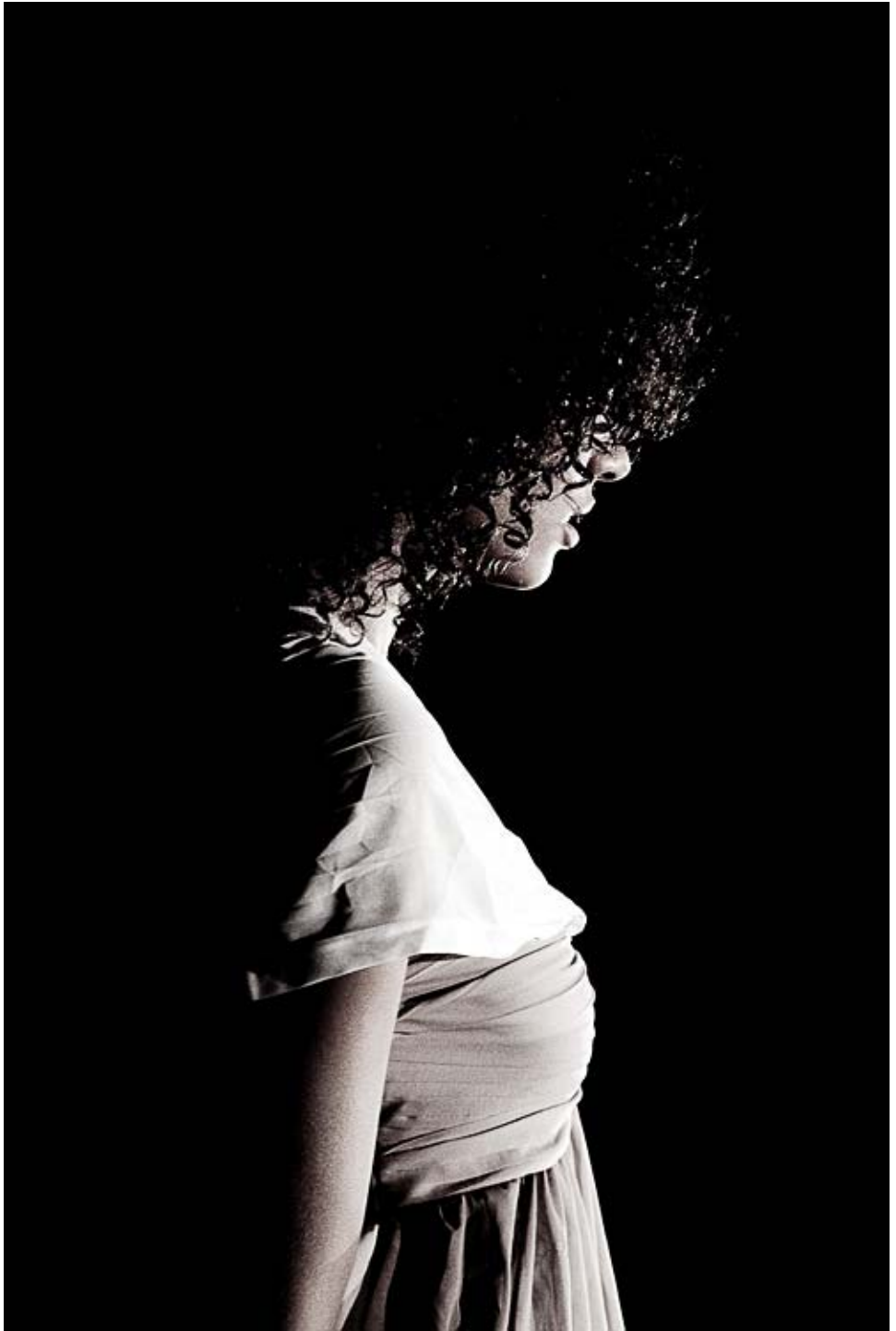


Lowkey

- bewusstes Unterbelichten
 - an dunklen Orten
- oder durch sehr gezieltes Blitzlicht









Minimalismus

- weniger ist mehr
- alles störende aus dem Bild entfernen durch wegräumen, Standort wechseln, Tiefenschärfe etc.



Grund



doris häusen 2007



doris häusen 2007



doris hausen 2006



doris hausen 2006

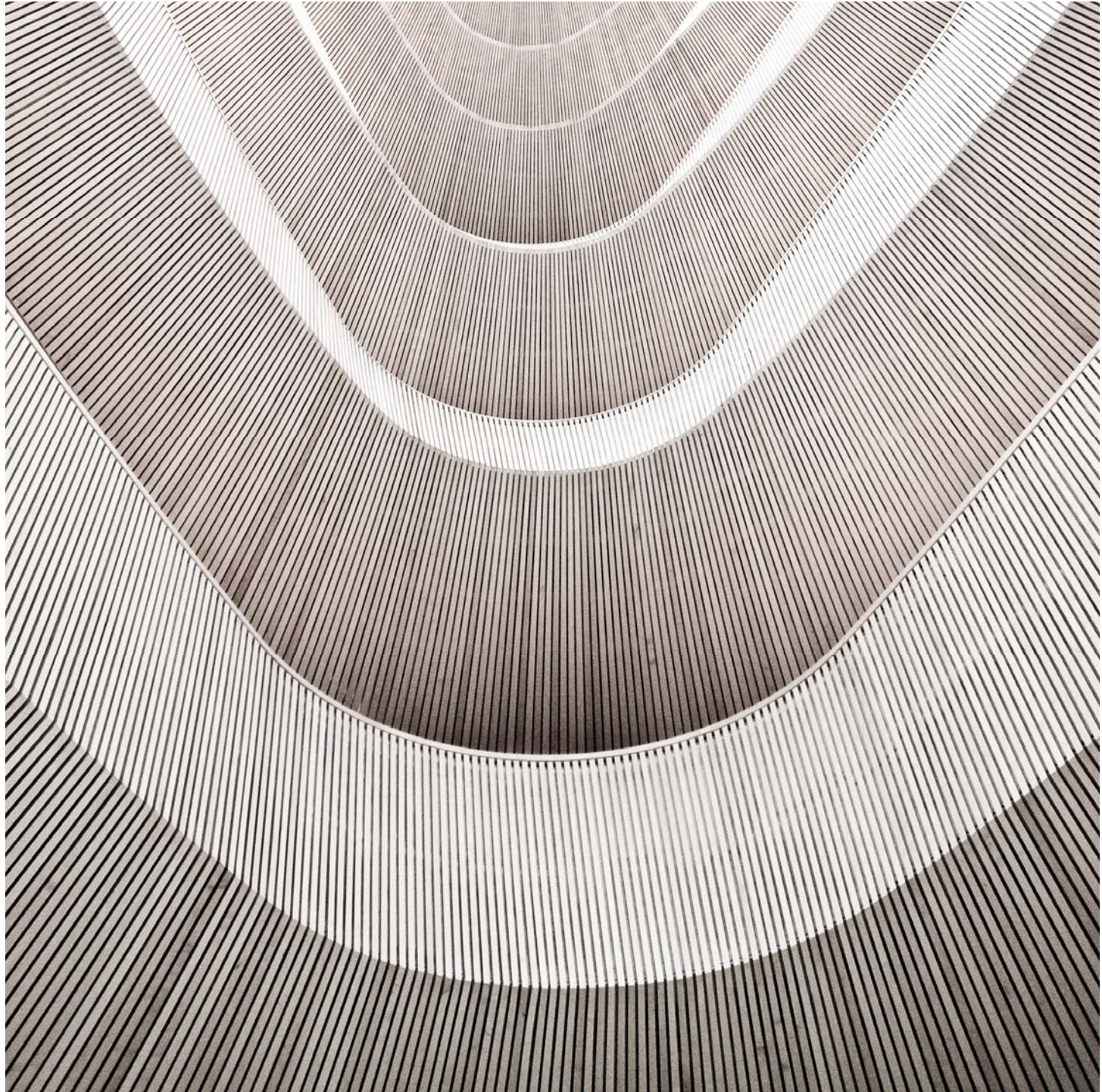


doris hausen 2006

Strukturen

- genau hinschauen, Strukturen sind (fast) überall
- Flächenfüllend oder als Trennung (zwischen Figur und Grund)
 - oft abstrakt







Wiederholungen

- wiederkehrende Elemente
 - erzeugen Rhythmus
- nicht zwangsweise immer im konstanten Abstand
- Anordnung entlang von Linien oder Bögen (gedacht oder im Bild)





doris hausen 2004



doris hausen 2006

Schärfentiefe

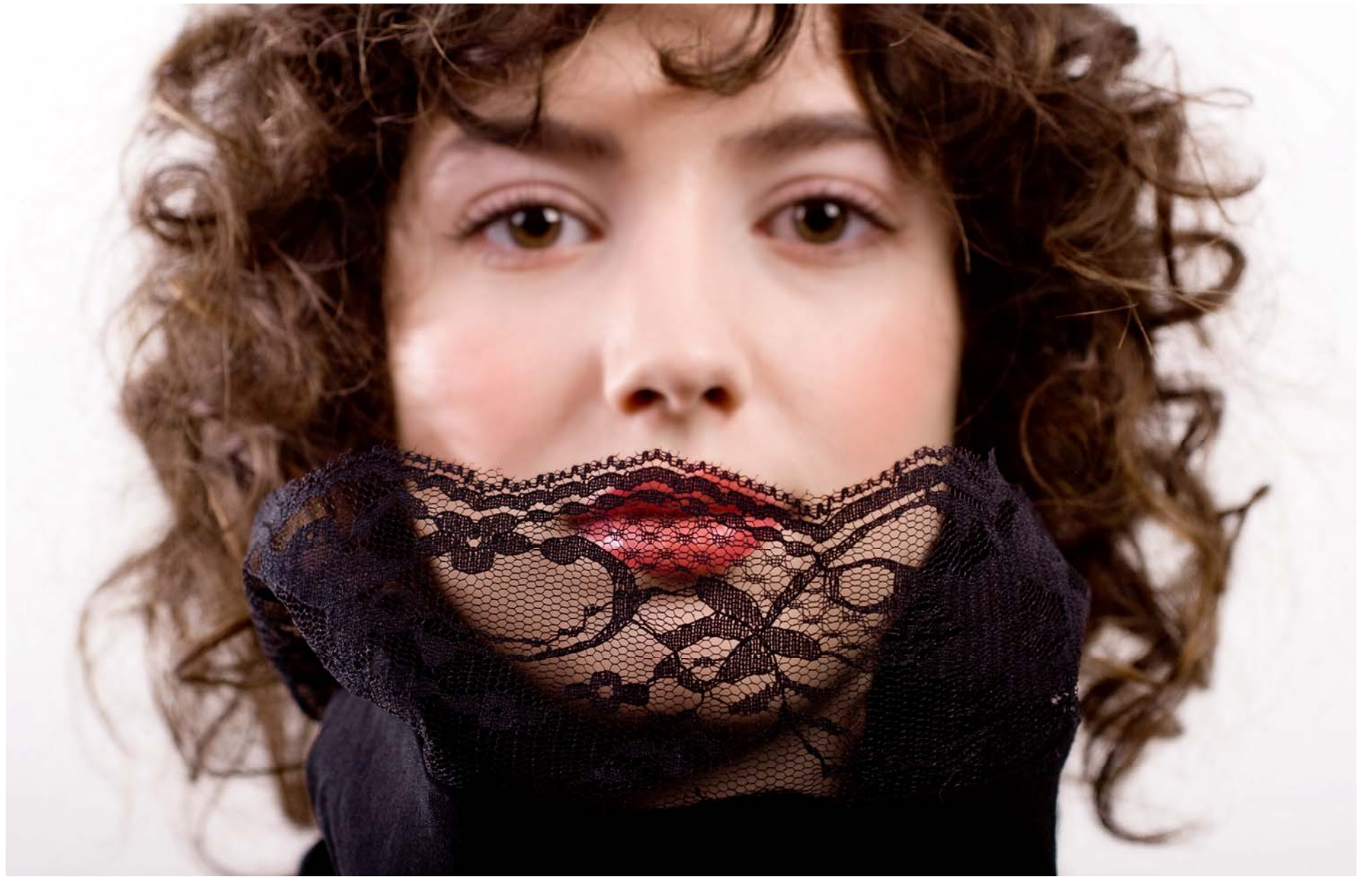
- Stark bei Teleobjektiven, nicht sichtbar bei Weitwinkel
 - Stärker je größer die Blendenöffnung
 - Stärker je größer der Abbildungsmaßstab (Makro)







doris hausen 2006



Bokeh

- abhängig vom Objektiv
- kann man in seiner Form beeinflussen
(z.B. http://www.diyphotography.net/diy_create_your_own_bokeh)



doris hausen 2006





Gestalten mit Zeit

- Serienbilder
- Bewegungsunschärfe
- Langzeitbelichtung
 - Mitzieher



doris hausen 2006



doris hausen 2006



doris hausen 2006



doris hausen 2006



doris häusen 2007

Balance

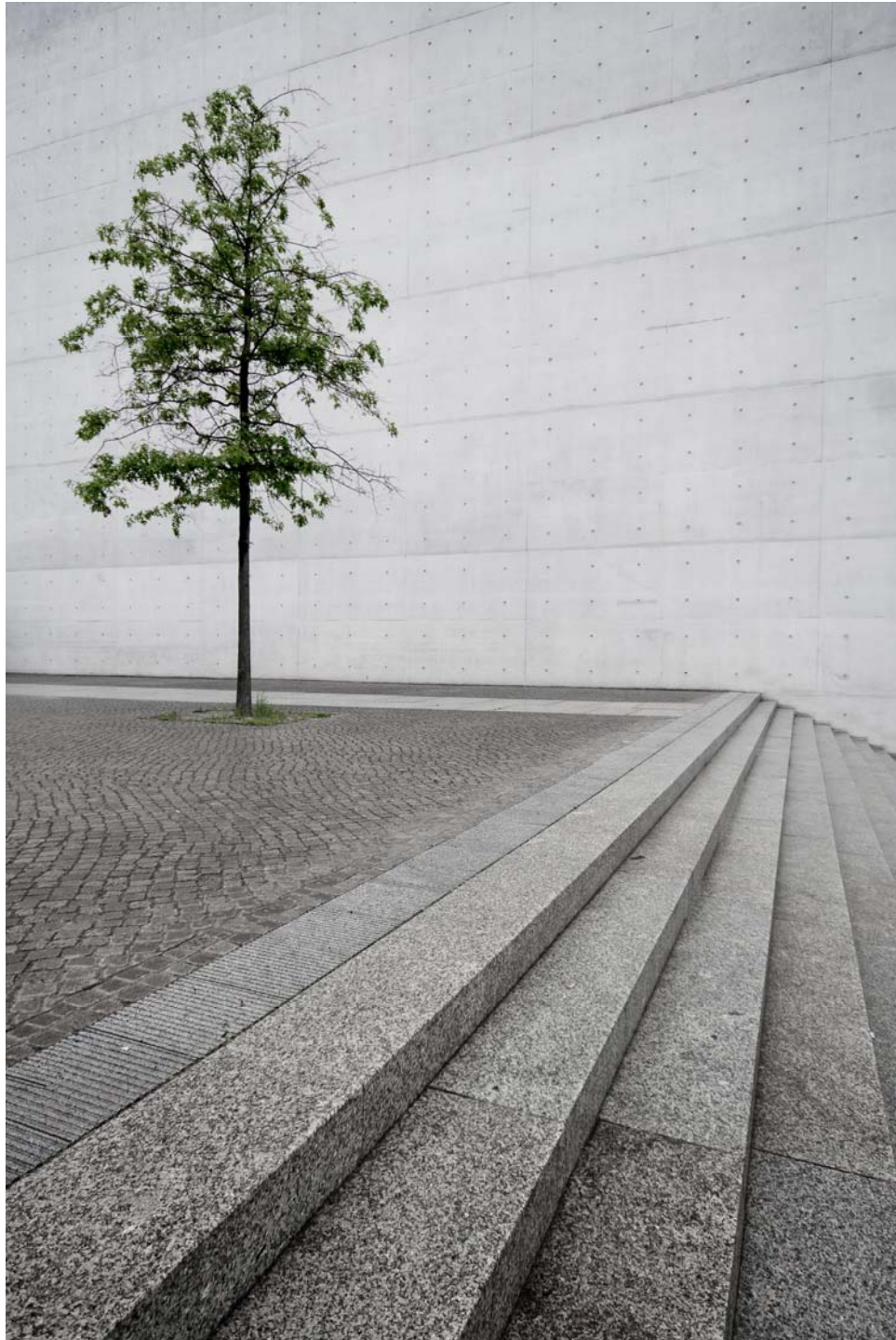
- Objekte haben abhängig vom Größe, Form, Farbe und Helligkeit unterschiedliches Gewicht
- Ausbalancieren beruhigt; Ungleichgewicht erzeugt Spannung





Linienführung

- Fluchtpunkt
- „Lese“-Richtung von Links nach Rechts. Kann beschleunigt oder gebremst werden
- Bilddiagonale abwärts (Ruhe) aufwärts (Dynamik)





doris hausen 2006





doris hausen 2005



Beschneiden

- beherzt anschneiden... oder gar nicht
 - „Modeerscheinung“







doris häusen 2006

Framing

- Elemente im Bild nutzen um das zentrale Element zu betonen



doris hausen 2006



doris hausen 2006

Exkursion

- Olympiagelände
- BMW Welt
- BMW Museum (Eingangsbereich kostenlos)
- Olympiastadion (2 €)